



**COA** *Centraal Orgaan opvang asielzoekers*

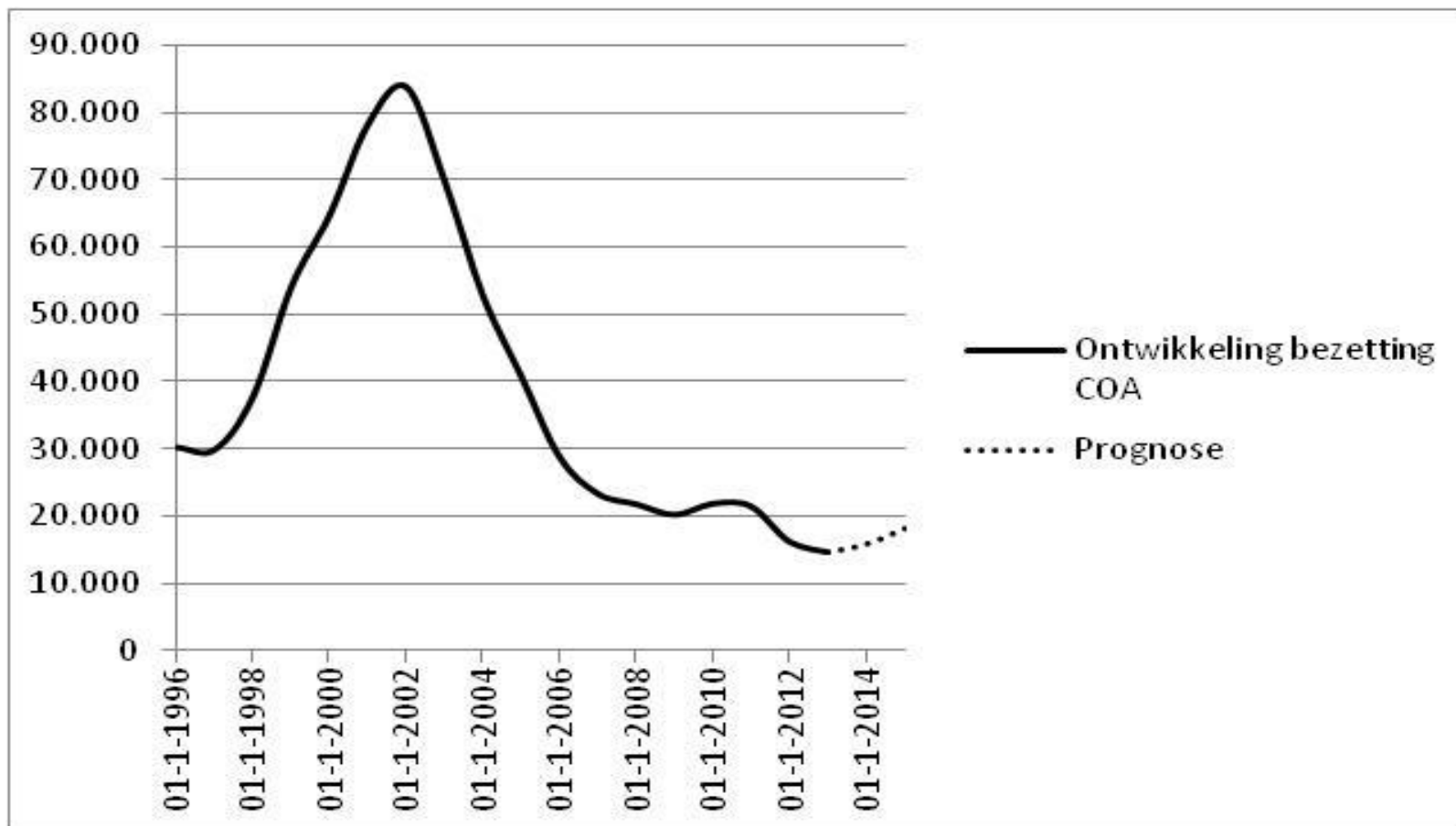
# **Prognose en flexibiliteit**

**Presentatie EMN Brussel 25 oktober 2013**



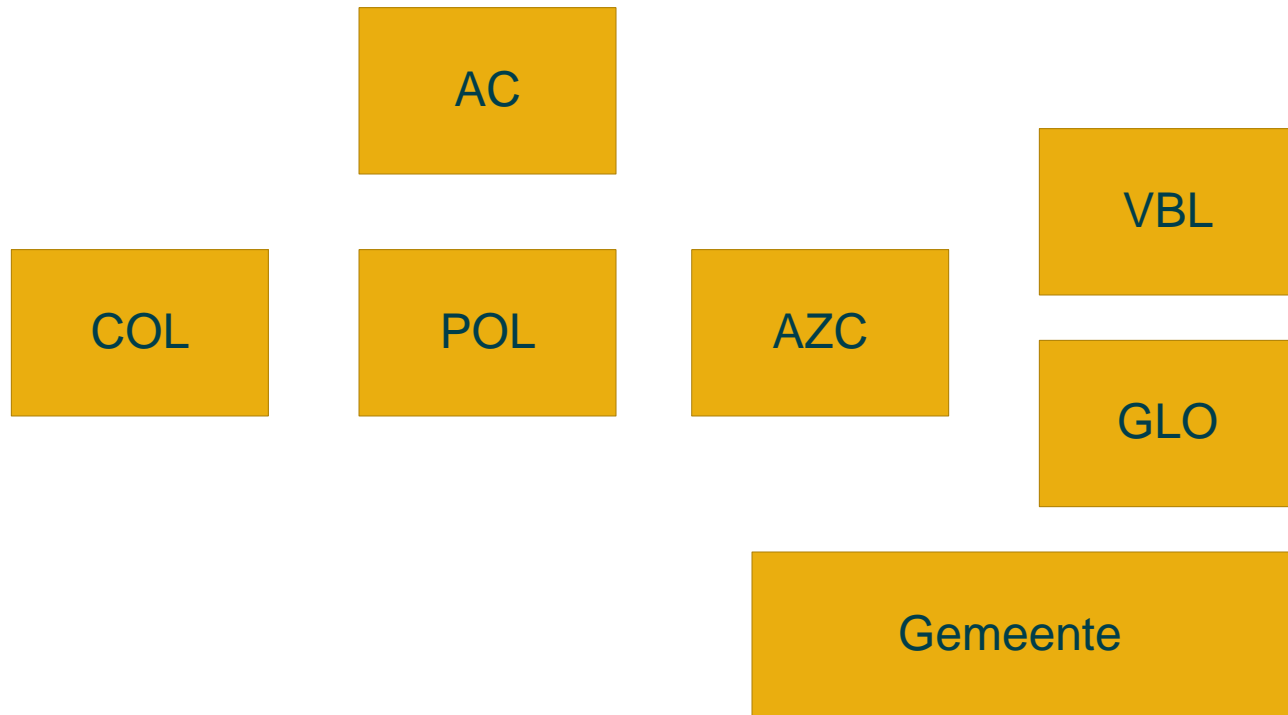
## **Agenda presentatie**

- Introductie
- Ontwikkeling bezetting COA door de jaren
- Het opvangsysteem in Nederland
- Prognose
- Flexibiliteit, model en kenmerken





## Opvangsysteem Nederland





## Opvangsysteem in Nederland

### Centrale ontvangst locatie (COL)

- Eerste registratie, identificatie en TBC
- Verblijfsduur circa 3 dagen

### Proces opvang locatie (POL)

- Voorbereiding op algemene asielprocedure en verblijf tijdens die procedure
- Verblijfsduur circa 4 weken

### Aanmeldcentrum (AC)

- Uitvoering algemene asielprocedure
- Looptijd van de procedure is 8 werkdagen



## Opvangsysteem in Nederland

### Asielzoekerscentrum (AZC)

- Oriëntatie op Nederland en start inburgering of
- Oriëntatie op Nederland en voorbereiding op terugkeer, verblijfsduur 1 tot vele maanden

### Gezinslocatie(GLO)

- Voorbereiding op terugkeer en vertrek, langdurig verblijf van gezinnen

### Vrijheidsbeperkende locatie (VBL)

- Actief werken aan terugkeer of vertrek, verblijfsduur circa 12 weken

### Gemeente

- Huisvesting van vergunninghouders / statushouders in woningen

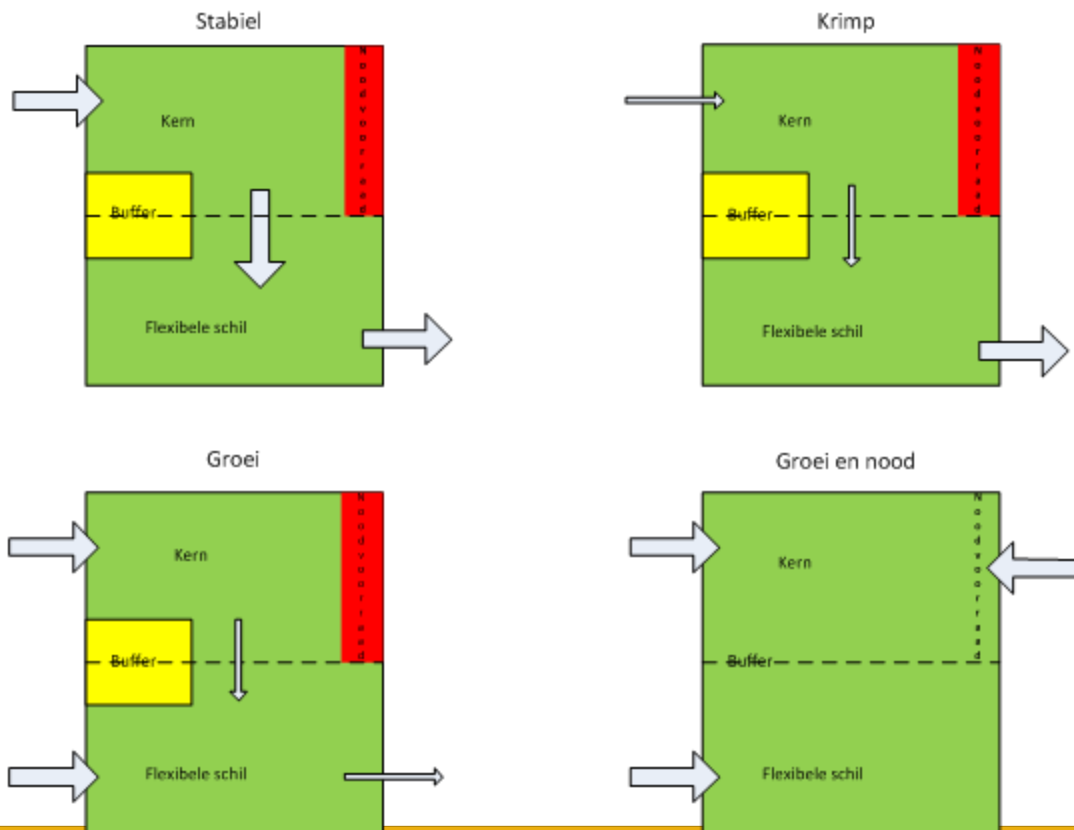


## Prognose

### Kernwoorden

- Zo veel mogelijk info over instroom, uitstroom en verblijfsduur op tafel krijgen.
- Kwantitatief en kwalitatief.
- Verschillende diensten aan tafel.
- Combinatie van ervaringscijfers en inschatting van impact van aanstaand beleid of ontwikkelingen.
- 24 maanden vooruit, best guess , hoe verder weg hoe minder betrouwbaar.

## Model van indeling vastgoed / locaties







## Criteria voor selectie

### Bedrijfs-economische overwegingen

- Looptijd van de overeenkomst met de gemeente, eigendom / huur, capaciteit
- De bedrijfswaarde

### Kwaliteit

- De mate waarin de locatie het proces van opvangen van asielzoekers ondersteunt.

### Flexibiliteit

- Voor meerdere opvangvormen inzetbaar zowel vanuit de stenen als vanuit de contracten.



## Flexibiliteit

- In contracten.
- In overeenkomsten met gemeentebesturen.
- In het kunnen faciliteren van verschillende opvangvormen en doelgroepen.
- In vervolgebruik na gebruik door het COA.
- In beweeglijkheid van de portefeuille.
- In beschikbaarheid van buffer en strategische reserve.
- In beschikbaarheid over een netwerk aan contacten.

